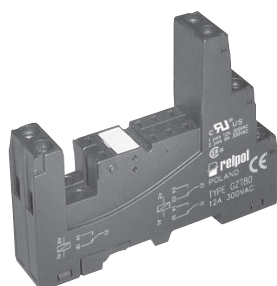


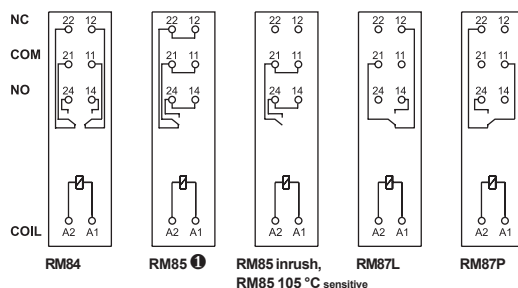
GZT80

Do RM84, RM85, RM85 inrush, RM85 105 °C sensitive, RM87L, RM87P

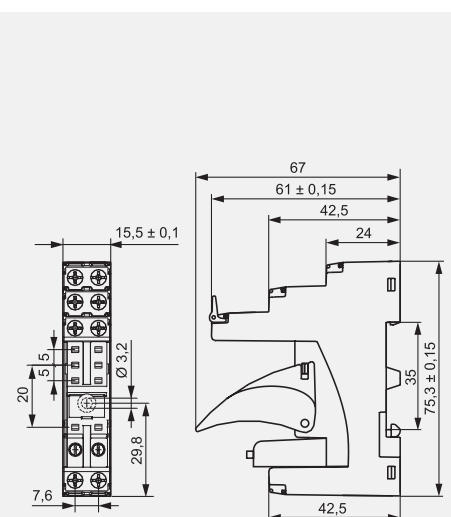
Z zaciskami śrubowymi
Maksymalny moment dokręcenia zacisku: 0,7 Nm
Montaż na szynie 35 mm wg EN 50022 lub na płycie 75,3 x 15,5 x 61(67) mm
Dwa tory prądowe, raster 5 mm
12 A, 300 V AC



Schematy połączeń



Wymiary

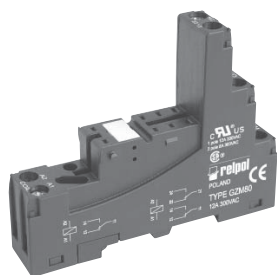


Akcesoria ② GZT80-0040 GZT80-0035 Moduł typu M...

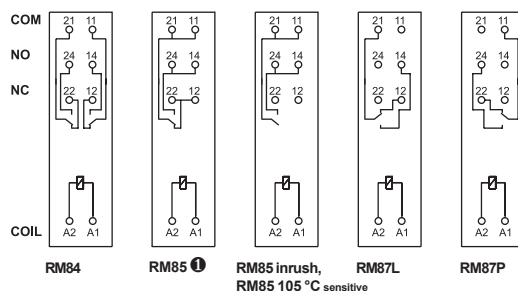
GZM80

Do RM84, RM85, RM85 inrush, RM85 105 °C sensitive, RM87L, RM87P

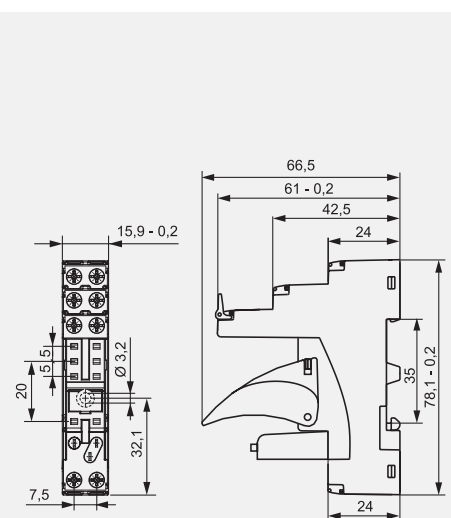
Z zaciskami śrubowymi
Maksymalny moment dokręcenia zacisku: 0,7 Nm
Montaż na szynie 35 mm wg EN 50022 lub na płycie 78,1 x 15,9 x 61(66,5) mm
Dwa tory prądowe, raster 5 mm
12 A, 300 V AC



Schematy połączeń



Wymiary

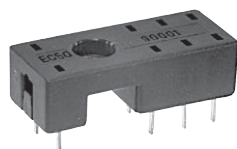


Akcesoria ② GZT80-0040 GZT80-0035 Moduł typu M...

EC50

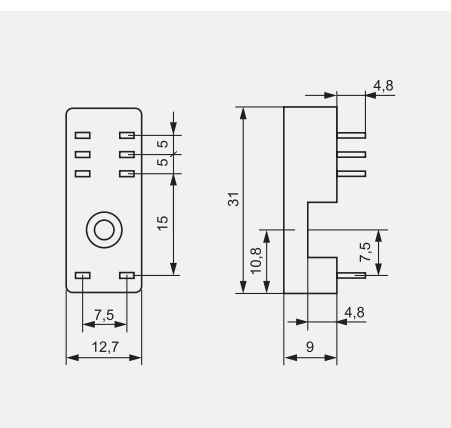
Do RM84, RM85, RM85 inrush, RM85 105 °C sensitive, RM87L, RM87P

Do obwodów drukowanych
31 x 12,7 x 9 mm
Dwa tory prądowe, raster 5 mm
8 A, 300 V AC



Akcesoria MH16-2

Wymiary



① Dla RM85, RM85 inrush, RM85 105 °C sensitive: obciążenia powyżej 12 A wymagają zmostkowania zacisków śrubowych: 11 z 21, 12 z 22, 14 z 24.
② W nawiasie podano wysokość gniazda z obejmą wyrzutnikową

② Montaż oraz demontaż akcesoriów w gnieździe - patrz str. 213
Moduły sygnalizacyjne / przeciwpięciowe typu M... - patrz str. 214

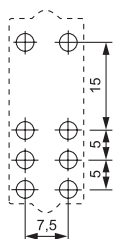
PW80

Do RM84, RM85, RM85 inrush, RM85 105 °C sensitive, RM87L, RM87P

Do obwodów drukowanych
34,6 x 12,9 x 6,6 mm
Dwa tory prądowe, raster 5 mm
8 A, 250 V AC

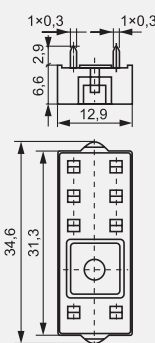


Rozstaw otworów w obwodzie drukowanym



Akcesoria MH16-2

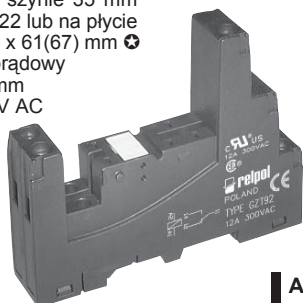
Wymiary



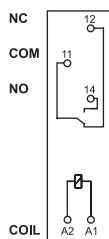
GZT92

Do RM87N, RM87N sensitive

Z zaciskami śrubowymi
Maksymalny moment dokręcenia zacisku: 0,7 Nm
Montaż na szynie 35 mm wg EN 50022 lub na płycie 75,3 x 15,5 x 61(67) mm
Jeden tor prądowy raster 3,5 mm
12 A, 300 V AC

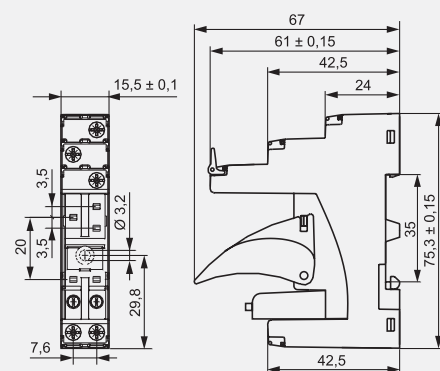


Schemat połączeń



Akcesoria GZT80-0040 GZT80-0035 Moduł typu M...

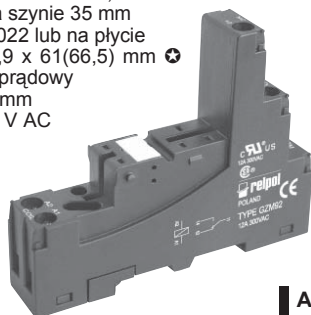
Wymiary



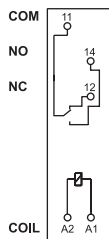
GZM92

Do RM87N, RM87N sensitive

Z zaciskami śrubowymi
Maksymalny moment dokręcenia zacisku: 0,7 Nm
Montaż na szynie 35 mm wg EN 50022 lub na płycie 78,1 x 15,9 x 61(66,5) mm
Jeden tor prądowy raster 3,5 mm
12 A, 300 V AC

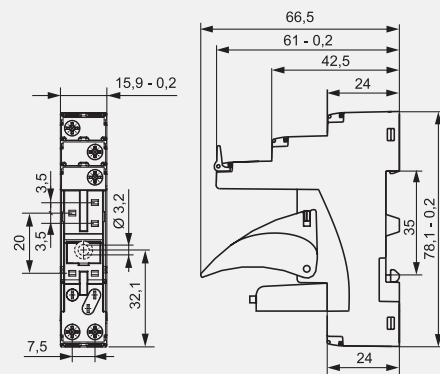


Schemat połączeń



Akcesoria GZT80-0040 GZT80-0035 Moduł typu M...

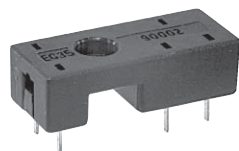
Wymiary



EC35

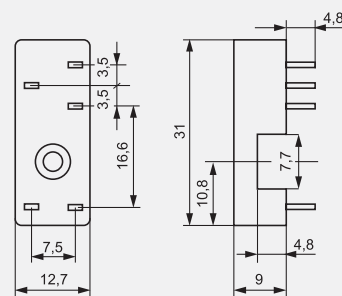
Do RM87N, RM87N sensitive

Do obwodów drukowanych
31 x 12,7 x 9 mm
Jeden tor prądowy, raster 3,5 mm
12 A, 300 V AC



Akcesoria MH16-2

Wymiary



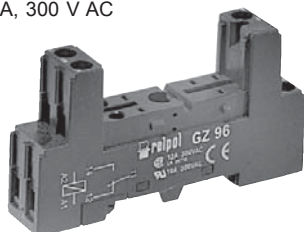
⊗ Montaż oraz demontaż akcesoriów w gnieździe - patrz str. 213
Moduły sygnalizacyjne / przeciwprzebiegowe typu M... - patrz str. 214

⊗ W nawiasie podano wysokość gniazda z obejmą wyrzutnikową

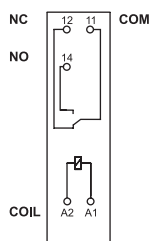
GZ96

Do RM96 1P,
RM960 1P (raster A - 3,2 mm),
RMB961 1P (raster A - 3,2 mm)

Z zaciskami śrubowymi
Montaż na szynie 35 mm
wg EN 50022 lub na płycie
75 x 15,5 x 42,5(59) mm
Jeden tor prądowy, raster 3,2 mm
12 A, 300 V AC



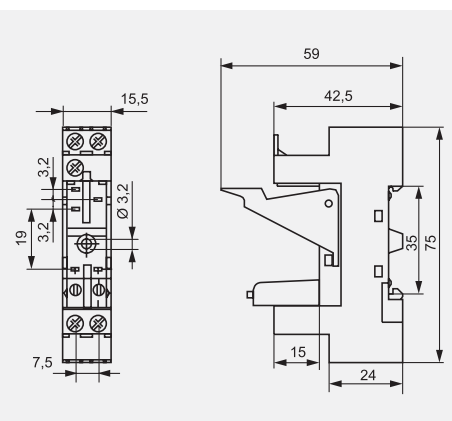
Schemat połączeń



Akcesoria



Wymiary



EC32

Do RM960 1P (raster A - 3,2 mm),
RMB961 1P (raster A - 3,2 mm)

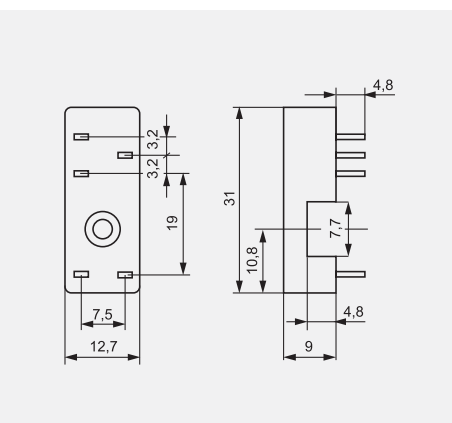
Do obwodów drukowanych
31 x 12,7 x 9 mm
Jeden tor prądowy, raster 3,2 mm
12 A, 300 V AC



Akcesoria



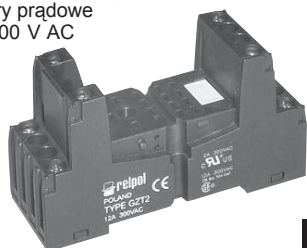
Wymiary



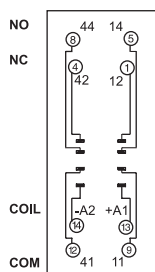
GZT2

Do R2

Z zaciskami śrubowymi
Maksymalny moment
dokręcenia zacisku: 0,7 Nm
Montaż na szynie 35 mm
wg EN 50022 lub na płycie
76,3 x 27 x 42,5(80) mm
Dwa tory prądowe
12 A, 300 V AC



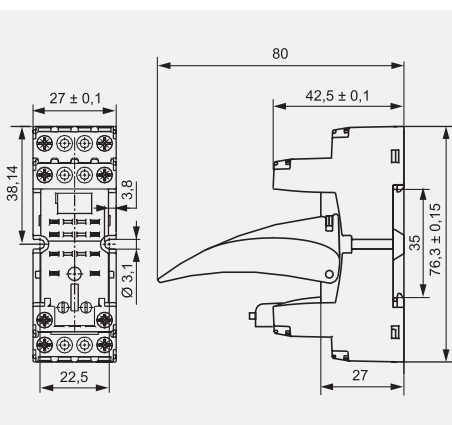
Schemat połączeń



Akcesoria



Wymiary



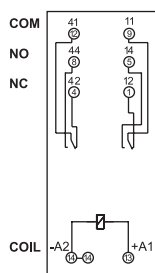
GZM2

Do R2

Z zaciskami śrubowymi
Maksymalny moment
dokręcenia zacisku: 0,7 Nm
Montaż na szynie 35 mm
wg EN 50022 lub na płycie
75 x 27 x 61(82) mm
Dwa tory prądowe
12 A, 300 V AC



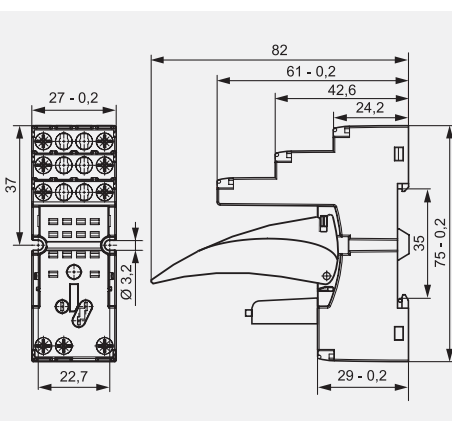
Schemat połączeń



Akcesoria



Wymiary



⊗ Montaż oraz demontaż akcesoriów w gnieździe - patrz str. 213
Moduły sygnalizacyjne / przeciwpzepięciowe typu M... - patrz str. 214

⊗ W nawiasie podano wysokość gniazda z obejmą wyrzutnikową

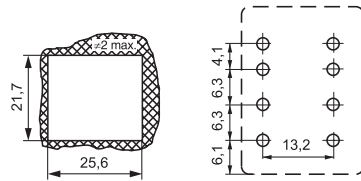
SU4/2D

Do R2

Do obwodów drukowanych
29,6 x 21,5 x 11 mm
12 A, 250 V AC

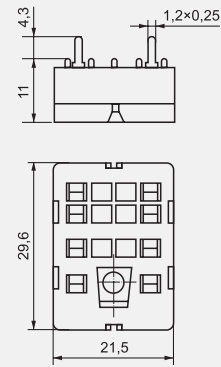


Wymiary otworu w płycie montażowej Rozstaw otworów w obwodzie drukowanym



Akcesoria ② G4 1053 G4 1050

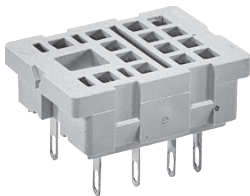
Wymiary



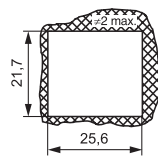
SU4/2L

Do R2

Do lutowania
29,6 x 21,5 x 18,1 mm
12 A, 250 V AC

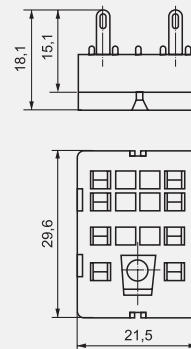


Wymiary otworu w płycie montażowej



Akcesoria ② G4 1053 G4 1050 G4 1040

Wymiary



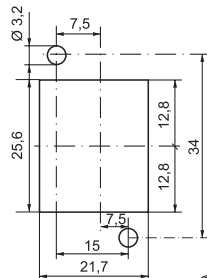
G4/2

Do R2

Do lutowania
40,5 x 21,5 x 18,1 mm
12 A, 250 V AC

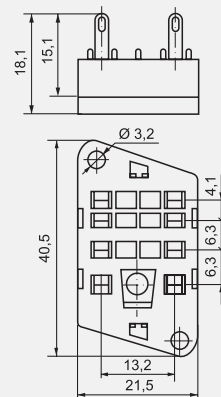


Rozstaw otworów w płycie montażowej



Akcesoria ② G4 1053 G4 1050

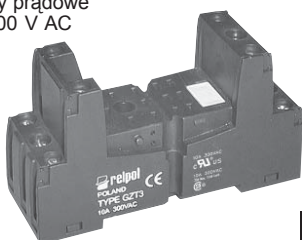
Wymiary



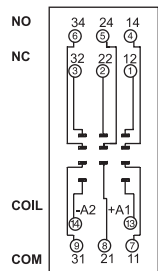
GZT3

Do R3

Z zaciskami śrubowymi
Maksymalny moment
dokręcenia zacisku: 0,7 Nm
Montaż na szynie 35 mm
wg EN 50022 lub na płycie
76,3 x 27 x 42,5(80) mm ②
Trzy tory prądowe
10 A, 300 V AC

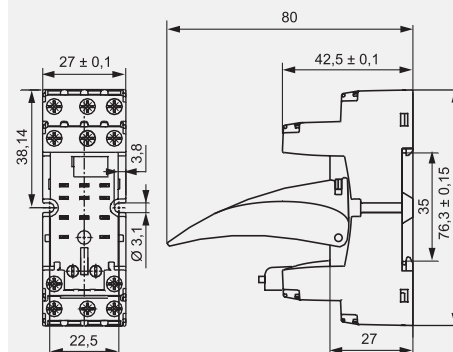


Schemat połączeń



Akcesoria ② GZT4-0035 Moduł typu M...

Wymiary



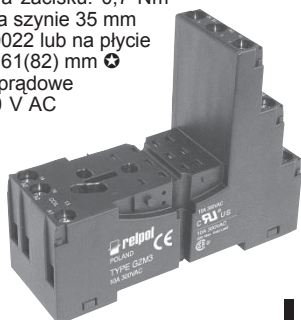
② Montaż oraz demontaż akcesoriów w gnieździe - patrz str. 213
Moduły sygnalizacyjne / przeciwprzepięciowe typu M... - patrz str. 214

② G4 1053 - dla przekaźników R2...WT, R4...WT; G4 1050 - dla R2, R4 bez WT
③ W nawiasie podano wysokość gniazda z obejmą wyrzutnikową

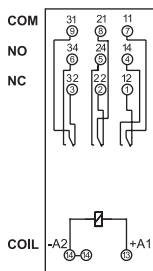
GZM3

Do R3

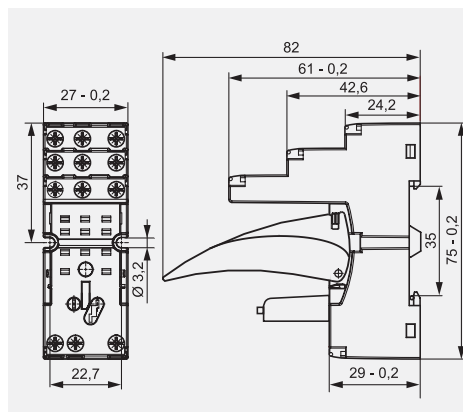
Z zaciskami śrubowymi
Maksymalny moment dokręcenia zacisku: 0,7 Nm
Montaż na szynie 35 mm wg EN 50022 lub na płycie 75 x 27 x 61(82) mm
Trzy tory prądowe 10 A, 300 V AC



Schemat połączeń



Wymiary

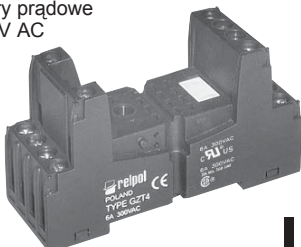


Akcesoria

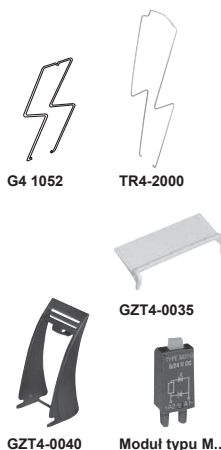
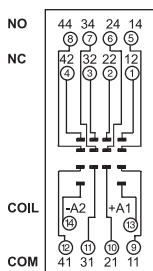
GZT4

Do R4, T-R4

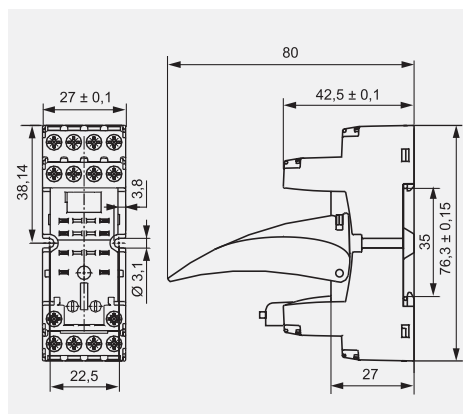
Z zaciskami śrubowymi
Maksymalny moment dokręcenia zacisku: 0,7 Nm
Montaż na szynie 35 mm wg EN 50022 lub na płycie 76,3 x 27 x 42,5(80) mm
Cztery tory prądowe 6 A, 300 V AC



Schemat połączeń



Wymiary



Akcesoria

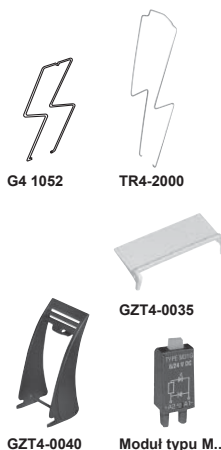
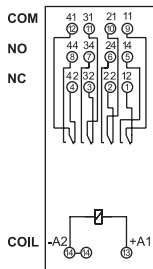
GZM4

Do R4, T-R4

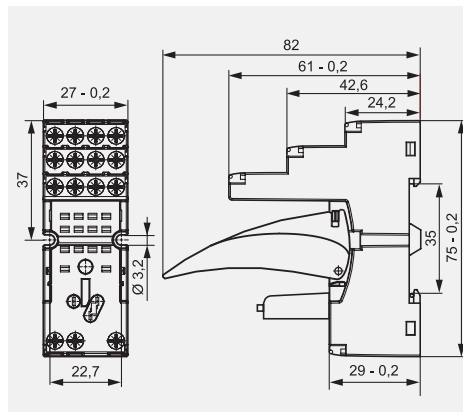
Z zaciskami śrubowymi
Maksymalny moment dokręcenia zacisku: 0,7 Nm
Montaż na szynie 35 mm wg EN 50022 lub na płycie 75 x 27 x 61(82) mm
Cztery tory prądowe 6 A, 300 V AC



Schemat połączeń



Wymiary

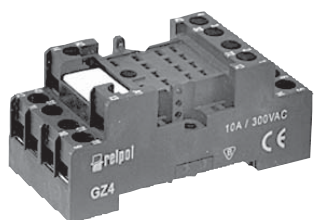


Akcesoria

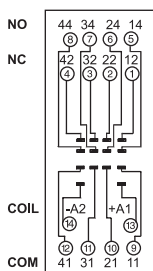
GZ4

Do R4

Z zaciskami śrubowymi
Montaż na szynie 35 mm wg EN 50022 lub na płycie 66,8 x 29,5 x 29 mm
Cztery tory prądowe 10 A, 300 V AC

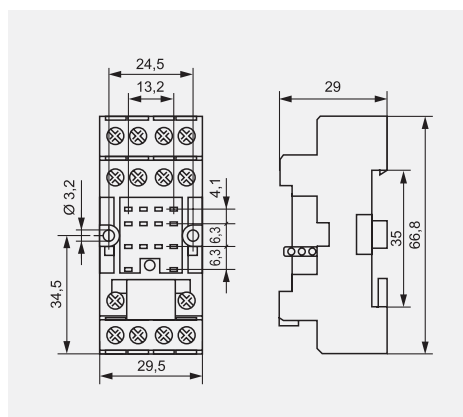


Schemat połączeń



Akcesoria

Wymiary



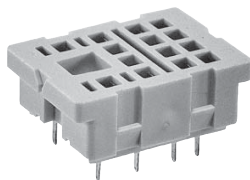
Ⓜ Montaż oraz demontaż akcesoriów w gnieździe - patrz str. 213
Moduły sygnalizacyjne / przeciwprzepięciowe typu M... - patrz str. 214
Ⓜ W nawiasie podano wysokość gniazda z obejmą wyrzutnikową

Ⓜ Spełniają wymagania morskie - certyfikat Lloyd's Register (LR)
Ⓜ Dla przekaźników R4: G4 1052, GZT4-0040, GZT4-0035, moduł typu M...
Dla przekaźników T-R4: TR4-2000, GZT4-0035

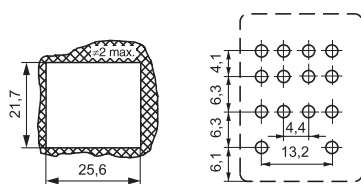
SU4D

Do R4

Do obwodów drukowanych
29,6 x 21,5 x 11 mm
6 A, 250 V AC

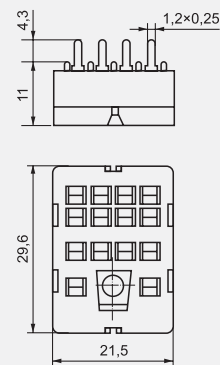


Wymiary otworu w płycie montażowej Rozstaw otworów w obwodzie drukowanym



Akcesoria Ⓢ G4 1053 G4 1050

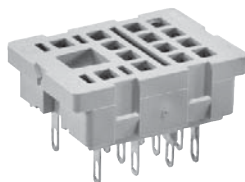
Wymiary



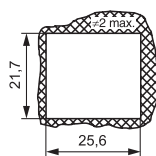
SU4L

Do R4

Do lutowania
29,6 x 21,5 x 18,1 mm
6 A, 250 V AC

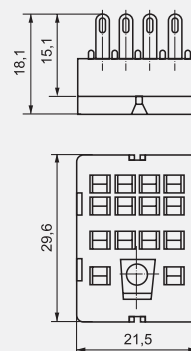


Wymiary otworu w płycie montażowej



Akcesoria Ⓢ G4 1053 G4 1050 G4 1040

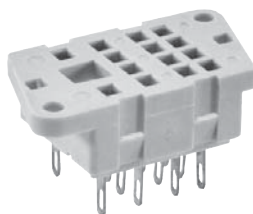
Wymiary



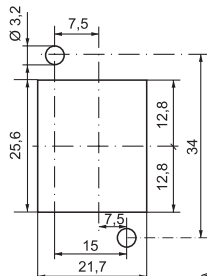
G4

Do R4

Do lutowania
40,5 x 21,5 x 18,1 mm
6 A, 250 V AC

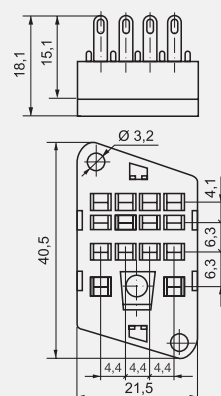


Rozstaw otworów w płycie montażowej



Akcesoria Ⓢ G4 1053 G4 1050

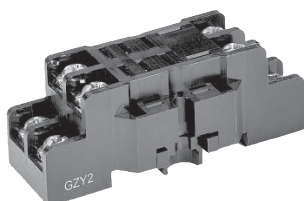
Wymiary



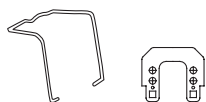
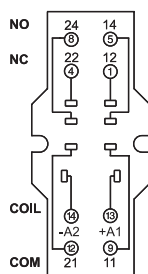
GZY2

Do RY2

Z zaciskami śrubowymi
Montaż na szynie 35 mm
wg EN 50022 lub na płycie
67 x 22 x 25 mm
Dwa tory prądowe
12 A, 250 V AC

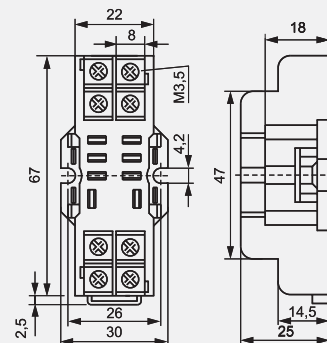


Schemat połączeń



Akcesoria GZY 2000 GZ2 1111

Wymiary

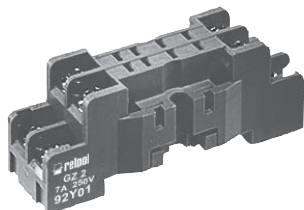


Ⓢ G4 1053 - dla przekaźników R2...WT, R4...WT; G4 1050 - dla R2, R4 bez WT

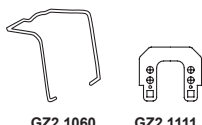
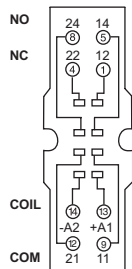
GZ2

Do R2M

Z zaciskami śrubowymi
Montaż na szynie 35 mm
wg EN 50022 lub na płycie
63,2 x 17 x 25 mm
7 A, 250 V AC



Schemat połączeń

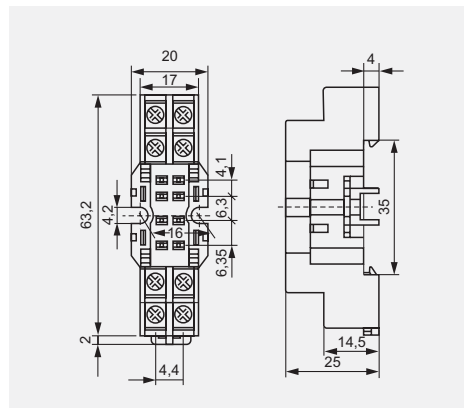


Akcesoria

GZ2 1060

GZ2 1111

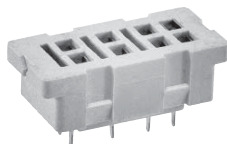
Wymiary



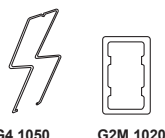
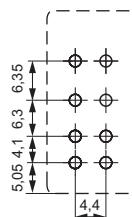
S2M

Do R2M

Do obwodów drukowanych
29,6 x 14 x 10,5 mm
5 A, 250 V AC



Rozstaw otworów w obwodzie drukowanym

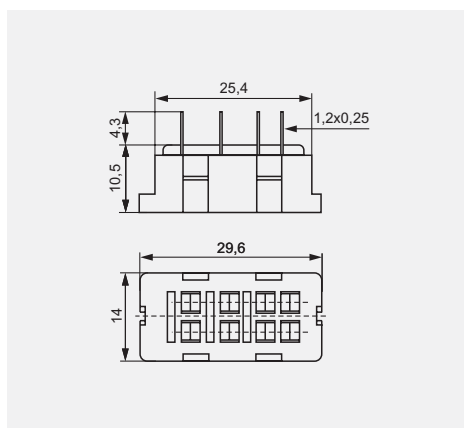


Akcesoria

G4 1050

G2M 1020

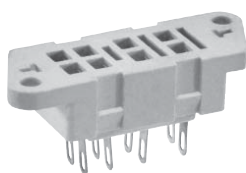
Wymiary



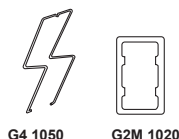
G2M

Do R2M

Do lutowania
40,5 x 14 x 10,5 mm
5 A, 250 V AC



Akcesoria

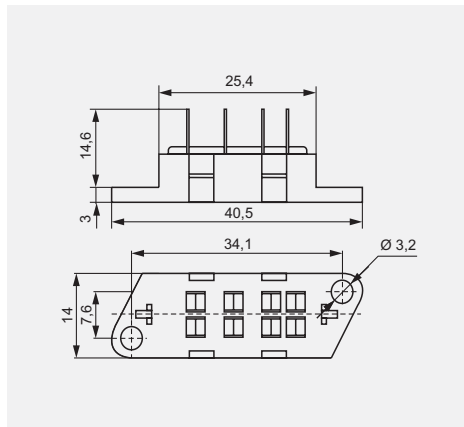


Akcesoria

G4 1050

G2M 1020

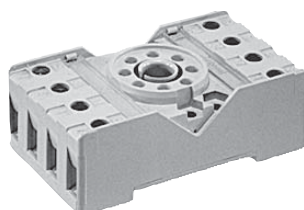
Wymiary



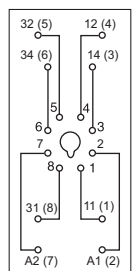
PZ8

Do R15 2P

Z zaciskami śrubowymi
Montaż na szynie 35 mm
wg EN 50022 lub na płycie
68,2 x 38 x 24,2 mm
10 A, 250 V AC



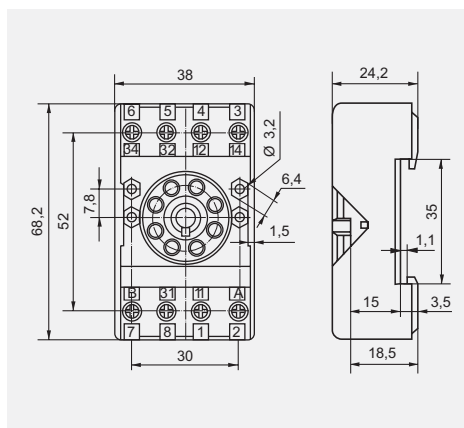
Schemat połączeń



Akcesoria

PZ11 0031

Wymiary

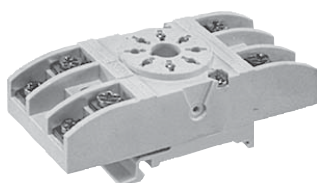


Ⓜ Spełniają wymagania morskie - certyfikat Lloyd's Register (LR)

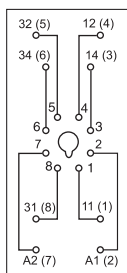
GZU8

Do R15 2P

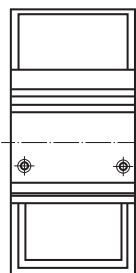
Z zaciskami śrubowymi
Montaż na szynie 35 mm
wg EN 50022
82 x 35,5 x 25,7 mm
10 A, 300 V AC



Schemat połączeń

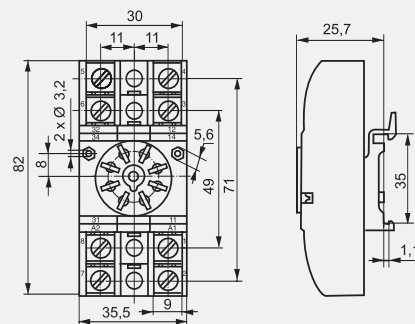


Adapter



GZU1052

Wymiary

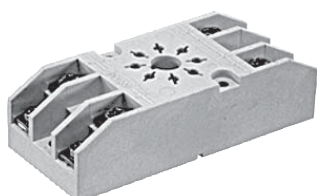


Akcesoria

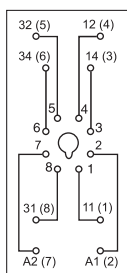
GZ8

Do R15 2P

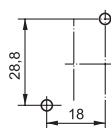
Z zaciskami śrubowymi
Montaż na płycie
82,8 x 35,5 x 22,5 mm
10 A, 300 V AC



Schemat połączeń

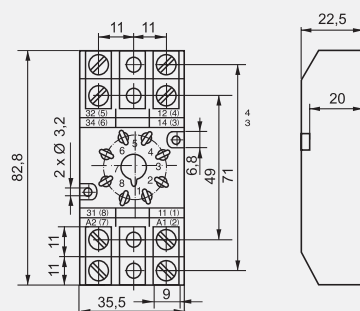


Rozstaw otworów w płycie montażowej



GZ1050

Wymiary



Akcesoria

GOP8

Do R15 2P

Do lutowania
47,2 x 32 x 22 mm
10 A, 250 V AC



Akcesoria

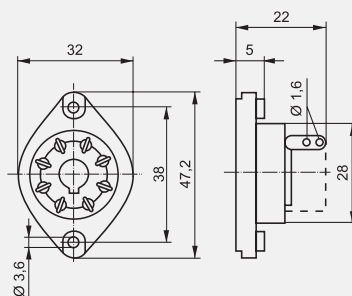


R159 1051



R15 5922

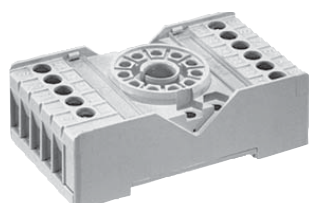
Wymiary



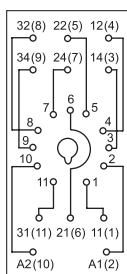
PS11

Do R15 3P

Z zaciskami śrubowymi
Montaż na szynie 35 mm
wg EN 50022 lub na płycie
68,2 x 38 x 24,2 mm
10 A, 250 V AC

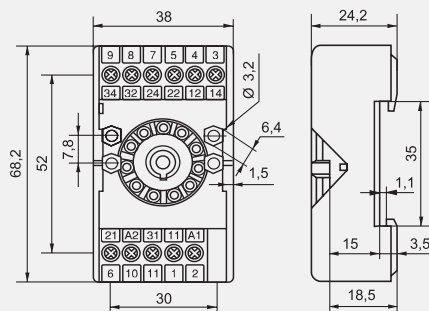


Schemat połączeń



PZ11 0031

Wymiary

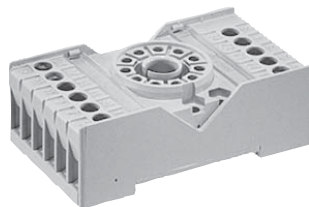


☑ Spełniają wymagania morskie - certyfikat Lloyd's Register (LR)

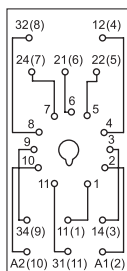
PZ11

Do R15 3P

Z zaciskami śrubowymi
Montaż na szynie 35 mm
wg EN 50022 lub na płycie
68,2 x 38 x 24,2 mm
10 A, 250 V AC



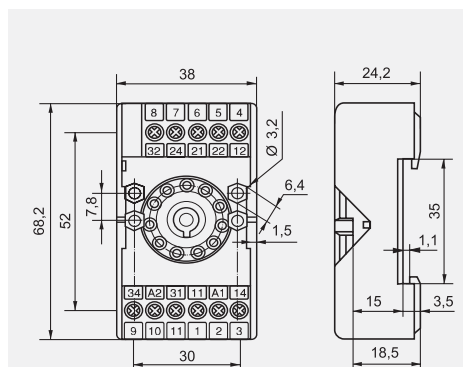
Schemat połączeń



Akcesoria

PZ11 0031

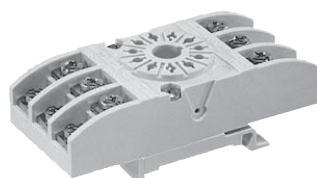
Wymiary



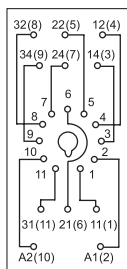
GZU11

Do R15 3P

Z zaciskami śrubowymi
Montaż na szynie 35 mm
wg EN 50022
82 x 35,5 x 25,7 mm
10 A, 250 V AC



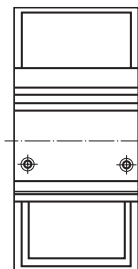
Schemat połączeń



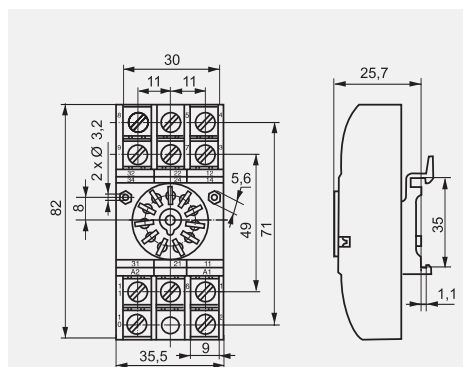
Akcesoria

GZU 1052

Adapter



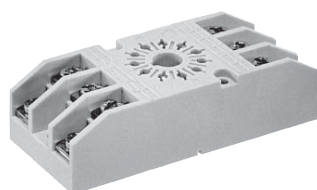
Wymiary



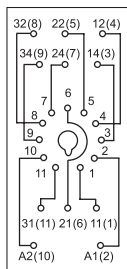
GZ11

Do R15 3P

Z zaciskami śrubowymi
Montaż na płycie
82,8 x 35,5 x 22,5 mm
10 A, 250 V AC



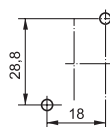
Schemat połączeń



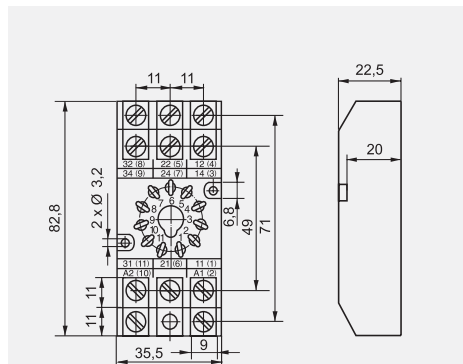
Akcesoria

GZ 1050

Rozstaw otworów w płycie montażowej



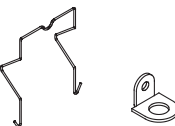
Wymiary



GOP11

Do R15 3P

Do lutowania
47,2 x 32 x 22 mm
10 A, 250 V AC

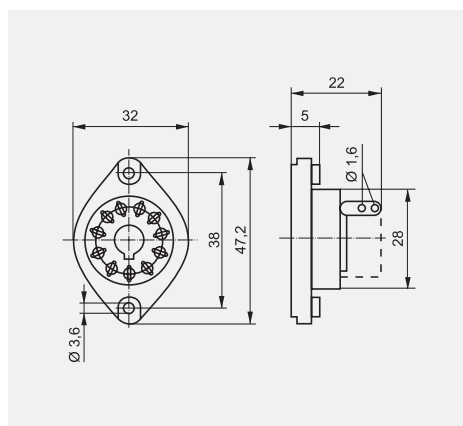


Akcesoria

R159 1051

R15 5922

Wymiary



⚡ Spełniają wymagania morskie - certyfikat Lloyd's Register (LR)

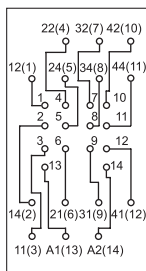
GZ14U

Do R15 4P

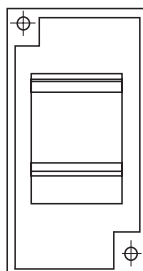
Z zaciskami śrubowymi
Montaż na szynie 35 mm
wg EN 50022
92 x 46 x 35,5 mm
10 A, 250 V AC



Schemat połączeń

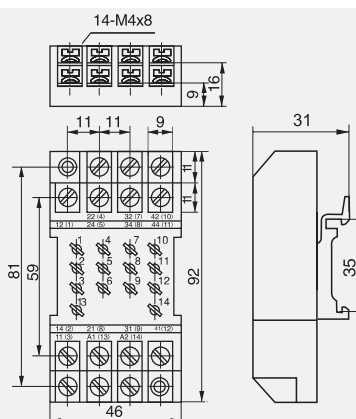


Adapter



GZ14 0737

Wymiary

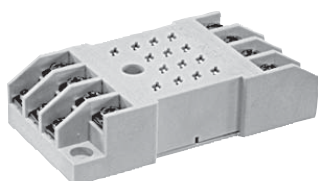


Akcesoria

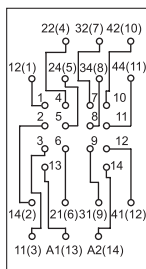
GZ14

Do R15 4P

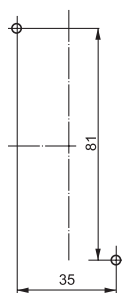
Z zaciskami śrubowymi
Montaż na płycie
92 x 46 x 22,5 mm
10 A, 250 V AC



Schemat połączeń

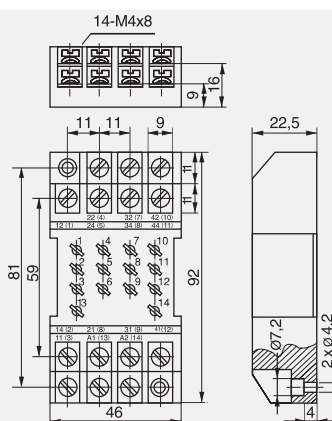


Rozstaw otworów w płycie montażowej



GZ14 0737

Wymiary

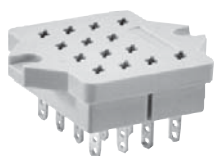


Akcesoria

GOP14

Do R15 4P

Do lutowania
50 x 42 x 23 mm
10 A, 250 V AC

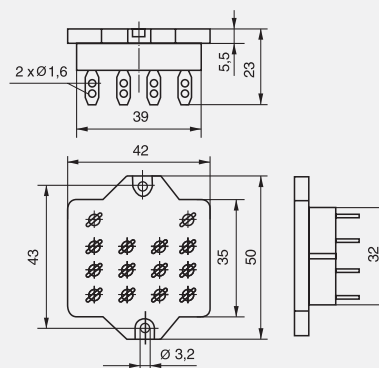


Akcesoria

R15 0736

R15 5922

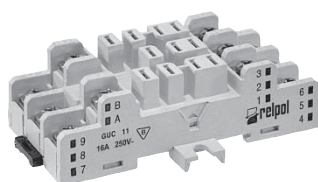
Wymiary



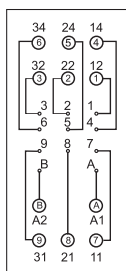
GUC11

Do RUC

Z zaciskami śrubowymi
Montaż na szynie 35 mm
wg EN 50022 lub na płycie
82 x 42,2 x 26,5 mm
16 A, 250 V AC

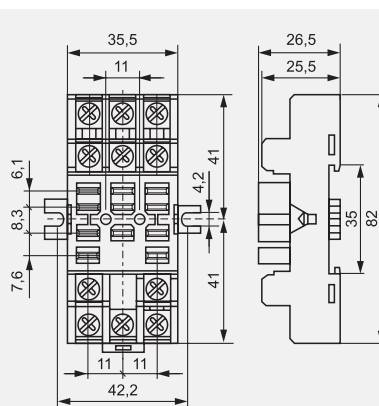


Schemat połączeń



MBA

Wymiary



⚡ Zastosowanie gniazda GUC11 ogranicza maksymalne napięcie zestyków do 250 V AC/DC oraz napięcie znamionowe cewki do 240 V AC.