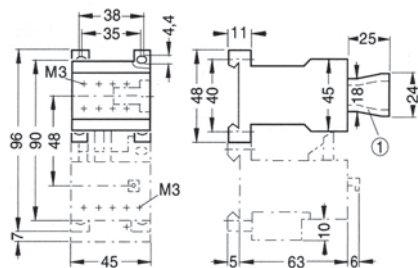
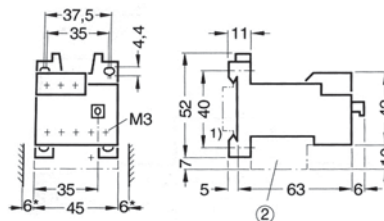


Wymiary

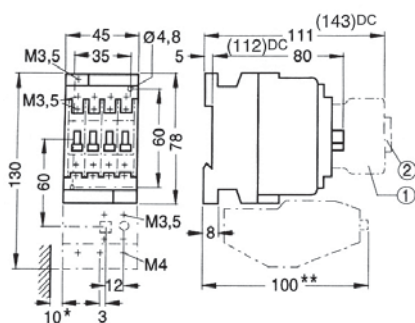


RSTM + ministyżnik CRMI05 lub CRMI09

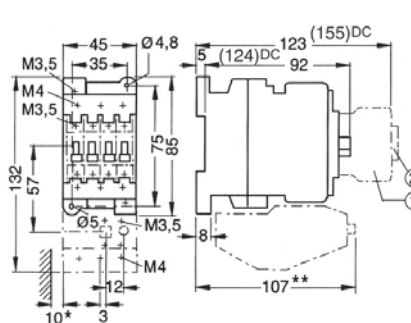


RSTM montowany niezależnie

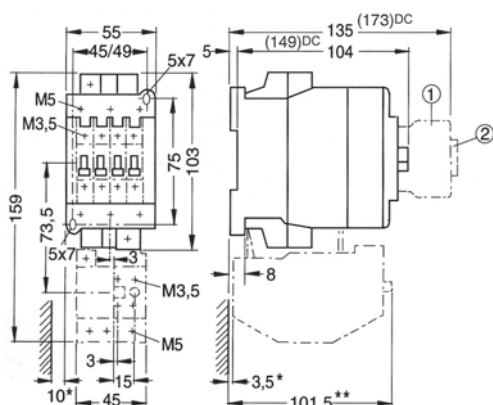
- ① Zestyki pomocnicze typu CRI10-..
- ② Zestyki pomocnicze do ministyżników



RSTN1 + styżnik CRNI09 lub CRNI12

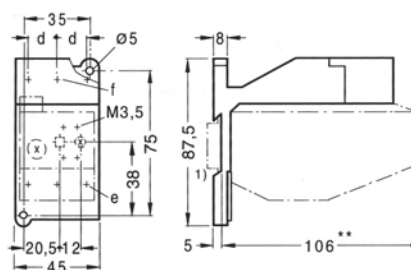


RSTN2 + styżnik CRNI16 lub CRNI22



RSTN3 + styżnik CRNI32 lub CRNI38

- ① Zestyki pomocnicze typu CRI20-..
- ② Tabliczka opisowa



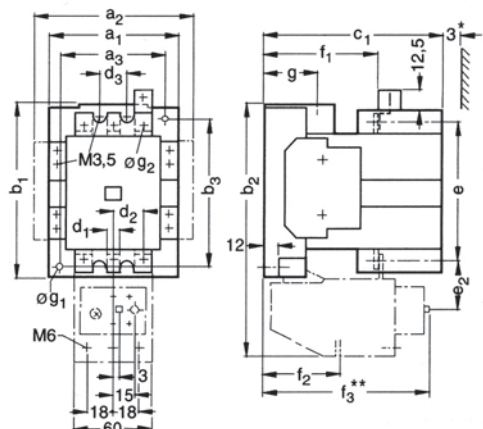
**RSTN1 lub RSTN2 lub RSTN3
+ adapter do montażu niezależnego**

Przełącznik termiczny z adapterem	d	e	f
RSTN1 z CRI-320	10	M4	M3,5
RSTN2 z CRI-330	14,3	M4	M4
RSTN3 z CRI-340	18,2	M5	M5

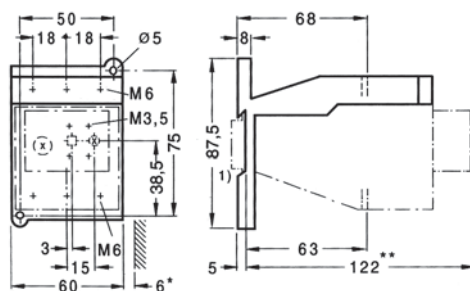
() DC - wymiary styżnika (sterowanie DC)

- *) Minimalna odległość od części uziemionych.
- ***) Wymiar do kwadratowego przycisku OFF (skok 3 mm).
Wymiar do okrągłego przycisku RESET (skok 2,5 mm) mniej niż 2,5 mm.
- 1) Do montażu na szynie 35 mm wg EN 50022.

Wymiary

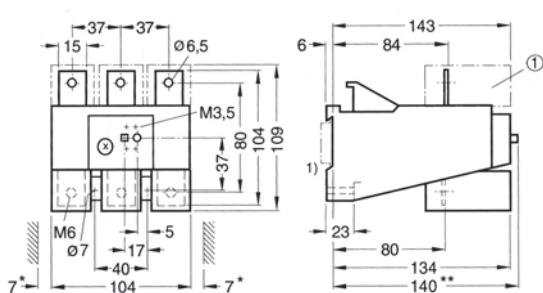


RSTN4 + stycznik CRNI45 do CRNI85



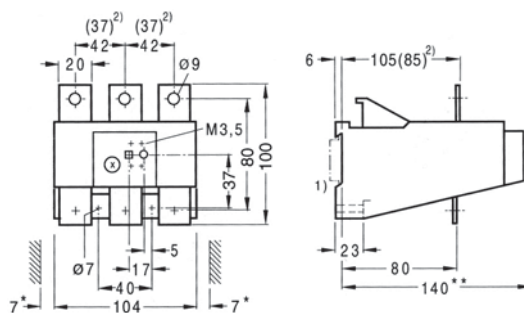
RSTN4 + adapter CRI-350 do montażu niezależnego

Typ	a ₁	a ₂	a ₃	b ₁	b ₂	b ₃	c ₁	d ₁	d ₂	d ₃	e	e ₂	f ₁	f ₂	f ₃	g	Øg ₁	Øg ₂
CRNI45, CRNI63	90	113	70	117	175	100	123	10,5	26,5	25	94	31,5	80	63	122	28	4,8	6,1 (M6)
CRNI75, CRNI85	100	123	80	133	194	110	140	10,5	26,5	25	107	31,5	89	71	132	39	5,5	6,1 (M6)



RSTL1 do montażu ze stycznikiem CRLI110
lub z blokiem zacisków CRI-360
do montażu niezależnego

① CRI-360 blok zacisków do RSTL1 - do montażu niezależnego



RSTL2 do montażu ze stycznikiem CRLI140

RSTL3 do montażu ze stycznikiem CRLI170 lub CRLI205

*) Minimalna odległość od części uziemionych.

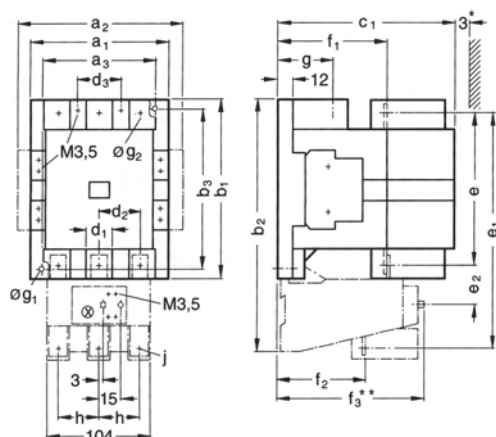
***) Wymiar do kwadratowego przycisku OFF (skok 3 mm).

Wymiar do okrągłego przycisku RESET (skok 2,5 mm) mniej niż 2,5 mm.

1) Do montażu na szynie 35 mm wg EN 50022.

2) Wysokość i rozmiar szyn łączeniowych można dostosować dla styczników CRLI110 i CRLI170 (nie dotyczy RSTL2).

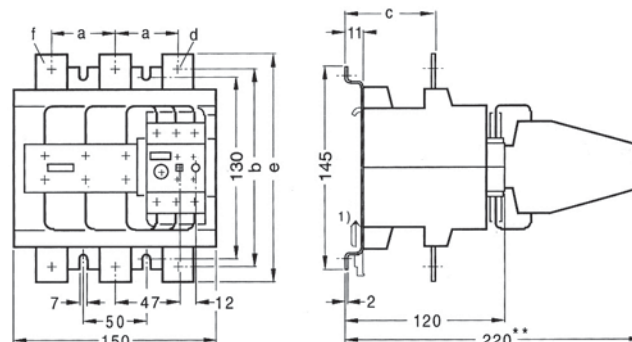
Wymiary



RSTL1 + stycznik CRLI110

RSTL2 + stycznik CRLI140

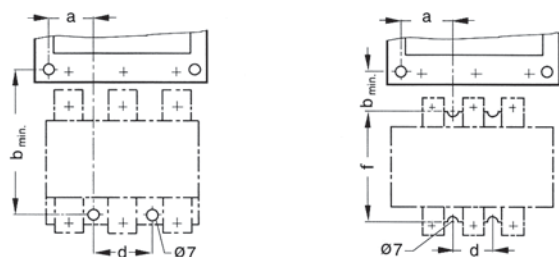
RSTL3 + stycznik CRLI170



RSTL4 montowany niezależnie

Typ	a	b	c	d	e	f
RSTL4-125, -200	46	140	69	Ø9	160	20 x 3
RSTL4-250, -300, -400	50	140	70	Ø11	171	25 x 4

Typ	a ₁	a ₂	a ₃	b ₁	b ₂	b ₃	c ₁	d ₁	d ₂	d ₃	e	e ₁	e ₂	f ₁	f ₂	f ₃	g	Øg ₁	Øg ₂
CRLI110	120	143	100	150	232	130	150	15	37	37	130	213	40	93	80	146	45	6,3	6,1 (M6)
CRLI140	120	143	100	150	232	130	150	20	42	37	139	215,5	40,5	93	80	146	45	6,3	9 (M8)
CRLI170	135	158	110	180	257	160	185	20	42	42	154	234	40	115	93	153	48	7	9 (M8)



RSTL3 + stycznik CRLI170

RSTL4 + stycznik CRLI205

RSTL4 + stycznik CRLI250

RSTL4 + stycznik CRLI300

RSTL4 + stycznik CRLI400

*) Minimalna odległość od części uziemionych.

**) Wymiar do kwadratowego przycisku OFF (skok 3 mm).
Wymiar do okrągłego przycisku RESET (skok 2,5 mm)
mniej niż 2,5 mm.

1) Do montażu na szynie 75 mm wg EN 50023.

2) Dla łączników prądowych typu CRI-3..

3) Łącznik prądowy CRI-382 może być użyty dla prądu I_e ≤ 200 A.

Łączenie styczników CRLI170 do CRLI400 z przełącznikami termicznymi **RSTL3** i **RSTL4** montowanymi niezależnie (połączenia przy pomocy łączników prądowych typu CRI-3..)

Typ stycznika	Typ łącznika prądowego	Typ przełącznika termicznego	a	b _{min} ²⁾	d	f
CRLI170	CRI-370	RSTL3	35	150	40	–
CRLI205	CRI-382 ³⁾	RSTL4	35	150	50	–
CRLI250	CRI-390	RSTL4	35	60	50	130
CRLI300	CRI-390	RSTL4	35	60	50	130
CRLI400	CRI-390	RSTL4	45	55	50	130